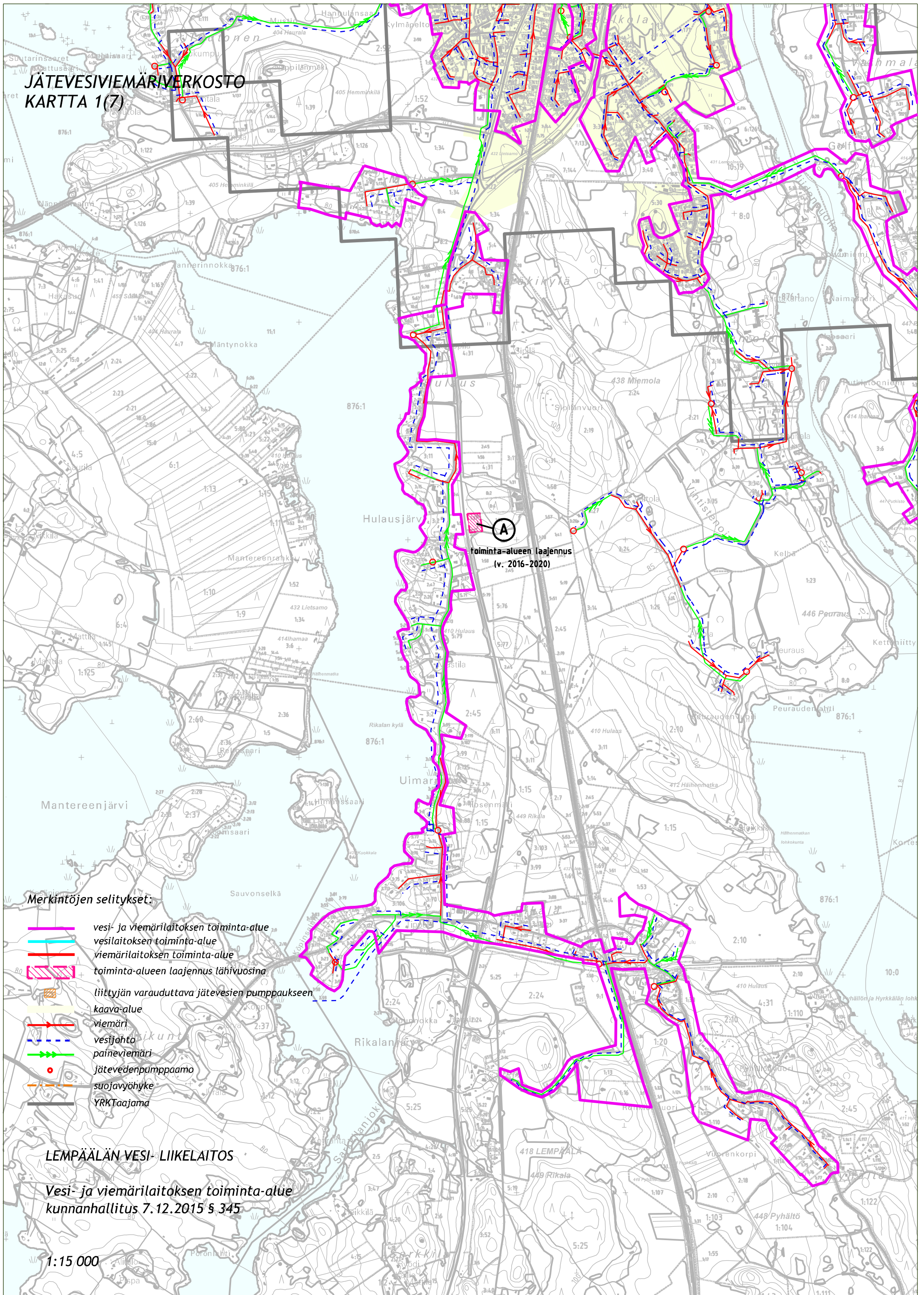


JÄTEVESIVIEMÄRIVERKOSTO KARTTA 1(7)



Merkintöjen selitykset:

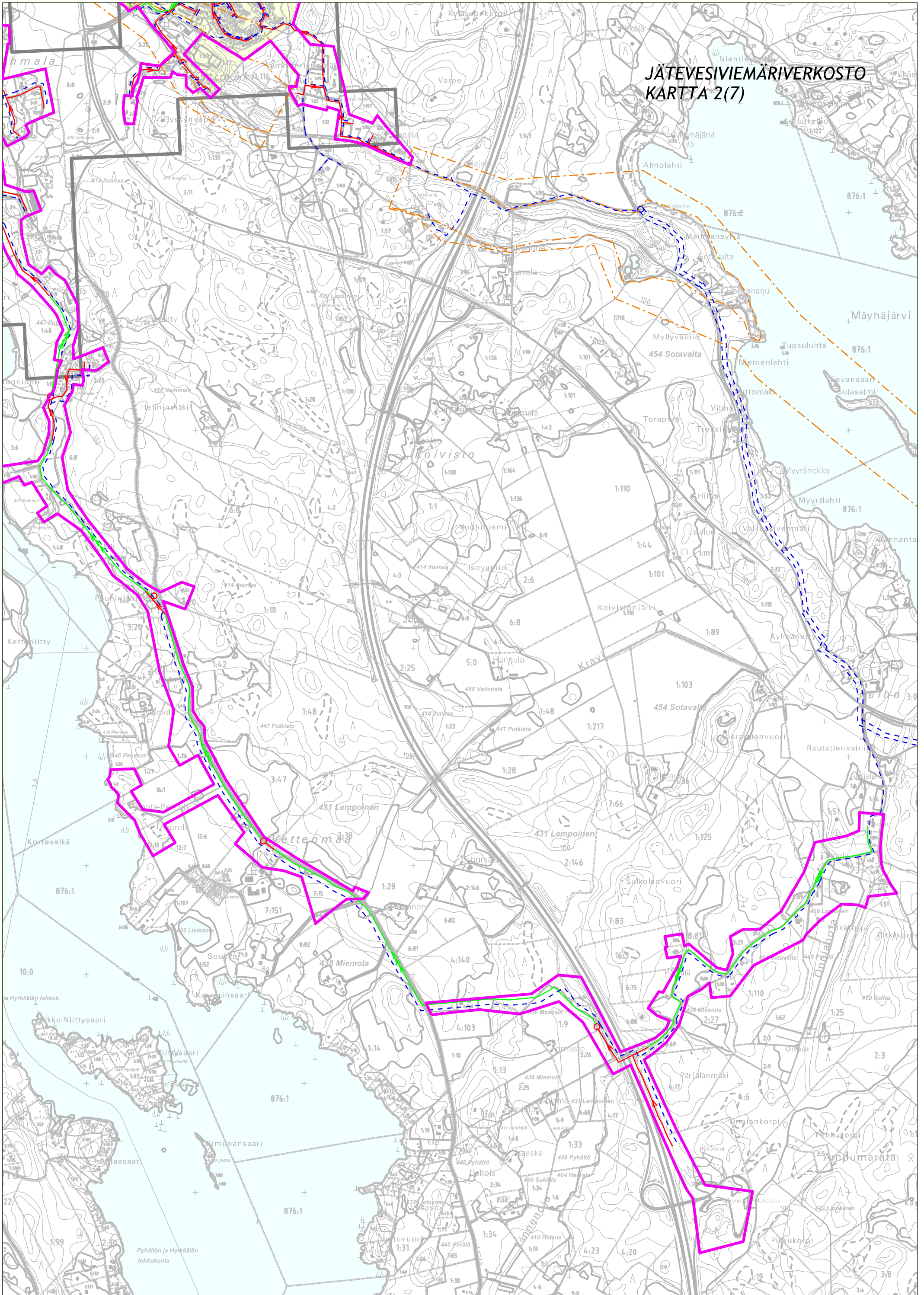
- vesi- ja viemärlaitoksen toiminta-alue
- vesilaitoksen toiminta-alue
- viemärlaitoksen toiminta-alue
- toiminta-alueen laajennus lähivuosina
- liittymän varauduttava jätevesien pumppaukseen
- kaava-alue
- viemäri
- - - vesijohto
- paineviemäri
- jätevedenpumppaamo
- - - suojavaiohyke
- YRK-taajama

LEMPÄÄLÄN VESI- LIKELAITOS

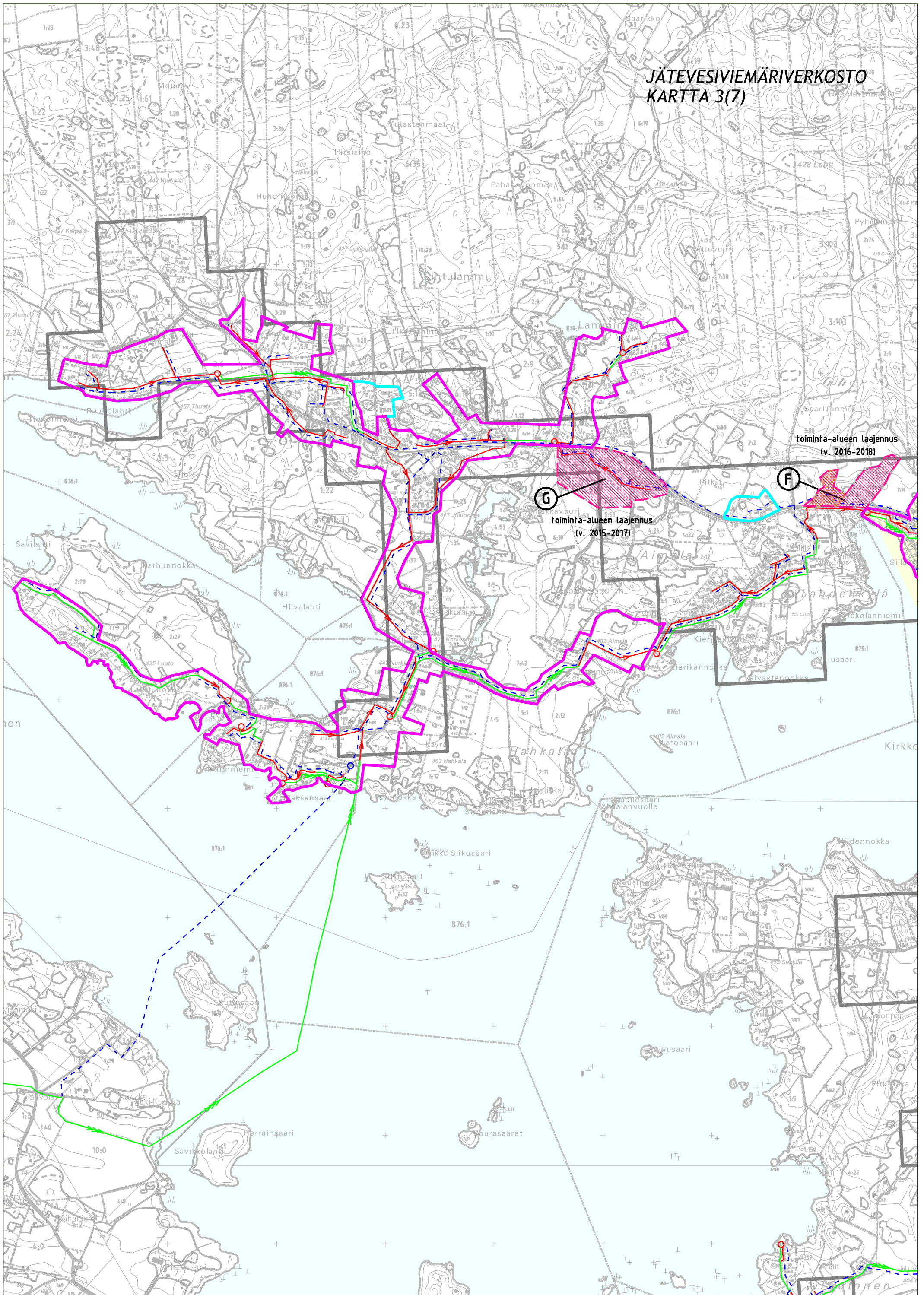
Vesi- ja viemärlaitoksen toiminta-alue
kunnanhallitus 7.12.2015 § 345

1:15 000

JÄTEVESIVIEMÄRIVERKOSTO KARTTA 2(7)



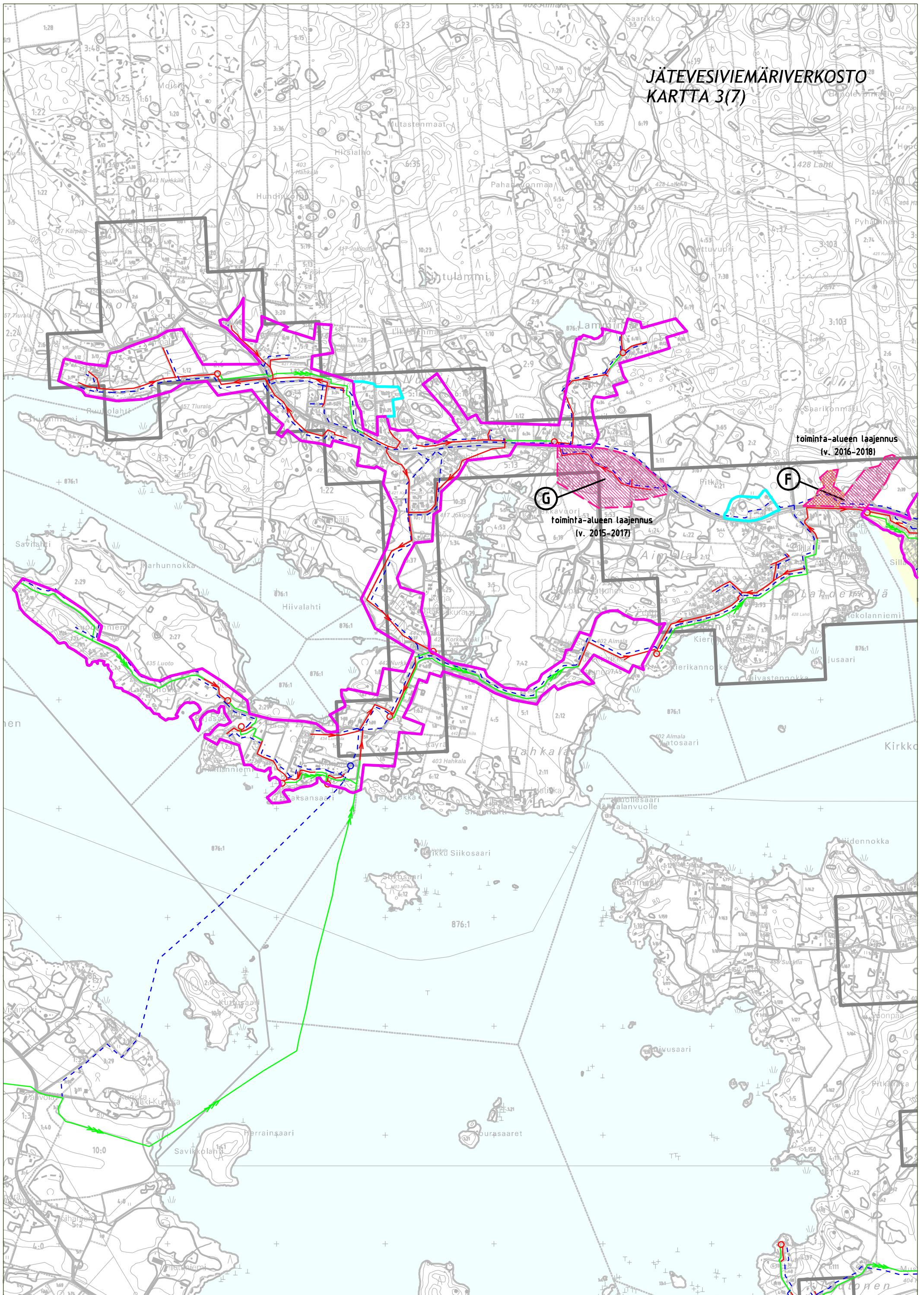
JÄTEVESIVIEMÄRIVERKOSTO KARTTA 3(7)

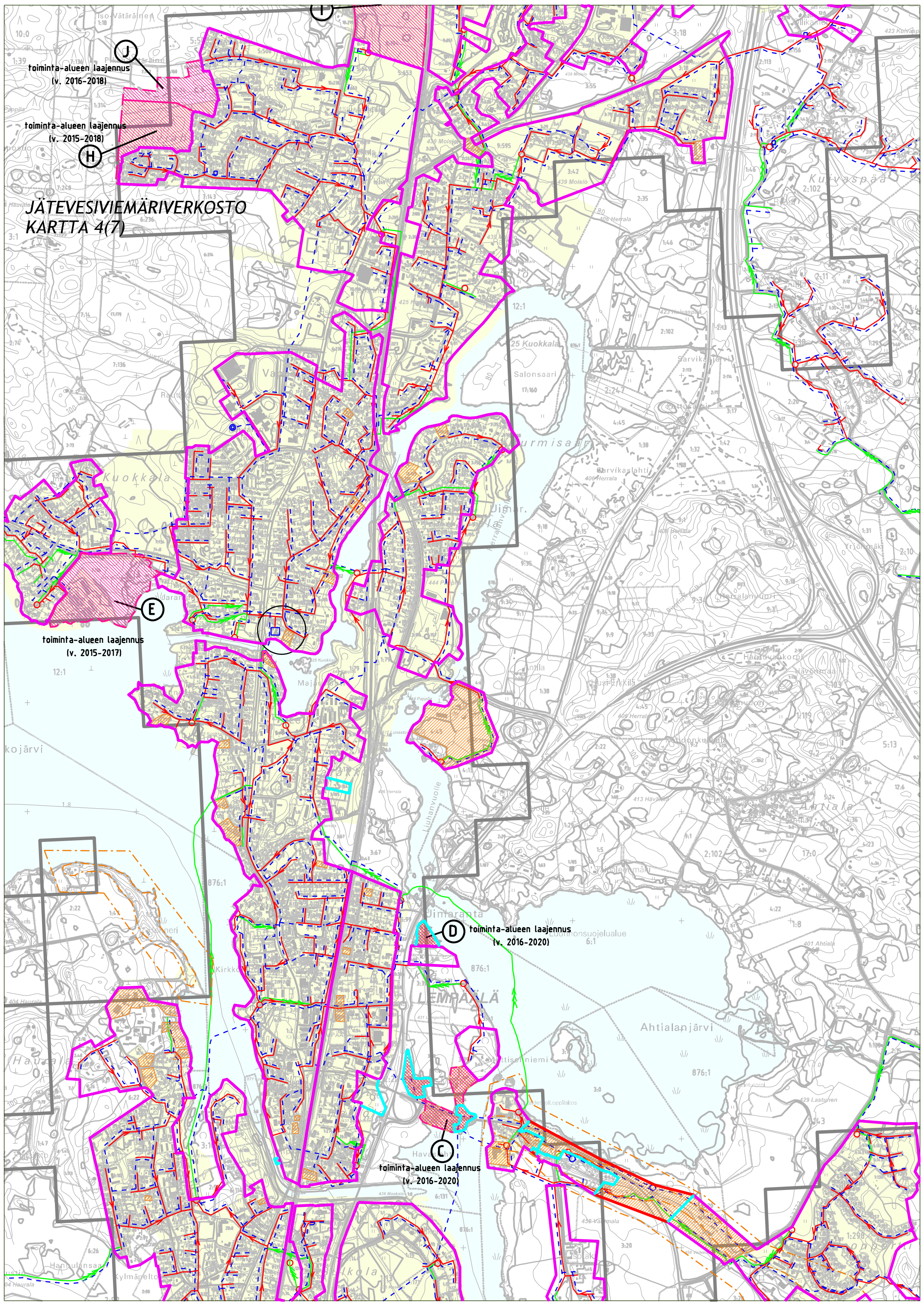


toiminta-alueen laajennus
(v. 2016-2018)

G
toiminta-alueen laajennus
(v. 2015-2017)

F





toiminta-alueen laajennus
(v. 2016-2018)

toiminta-alueen laajennus
(v. 2015-2018)

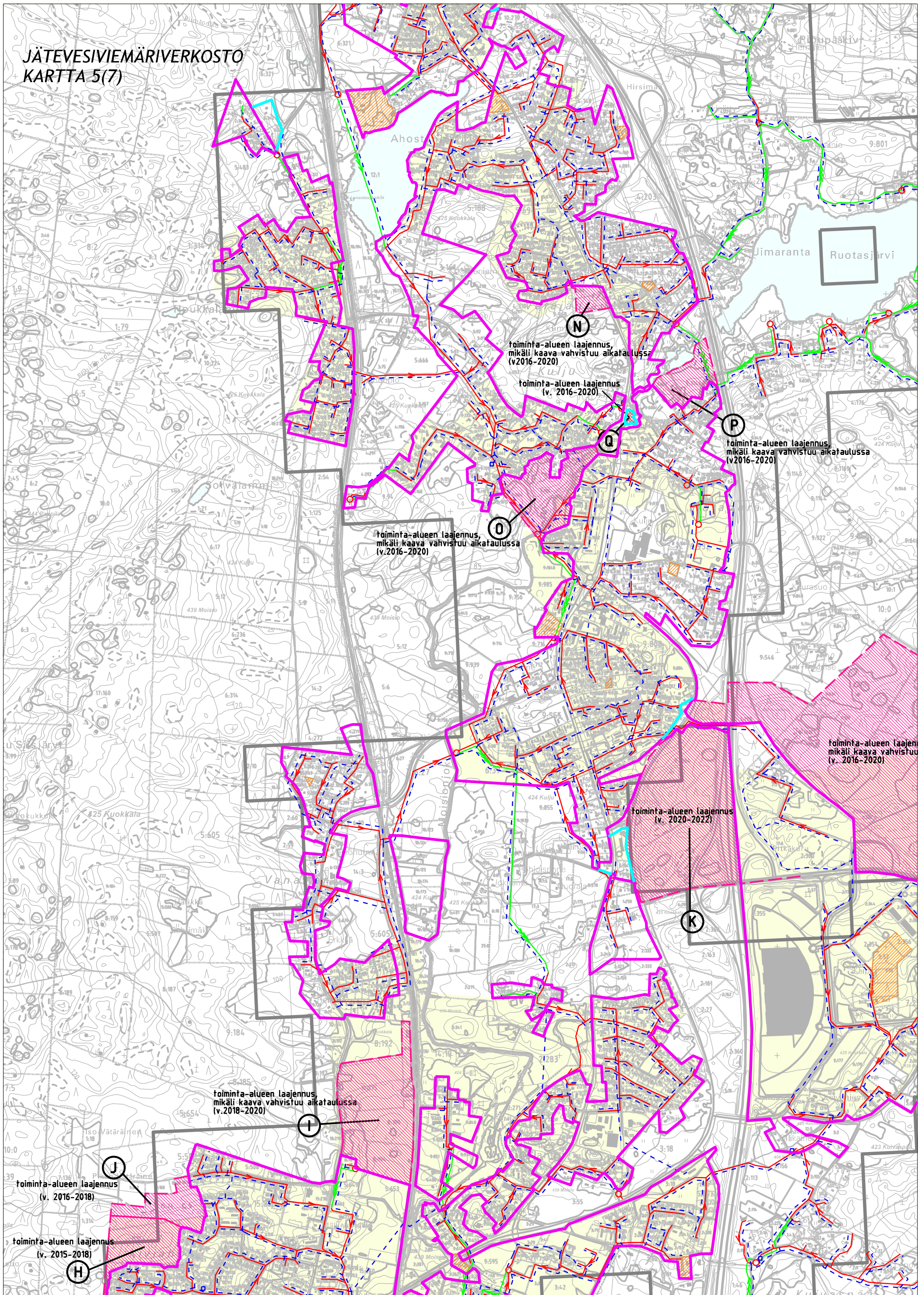
JÄTEVESIVIEMÄRIVERKOSTO KARTTA 4(7)

toiminta-alueen laajennus
(v. 2015-2017)

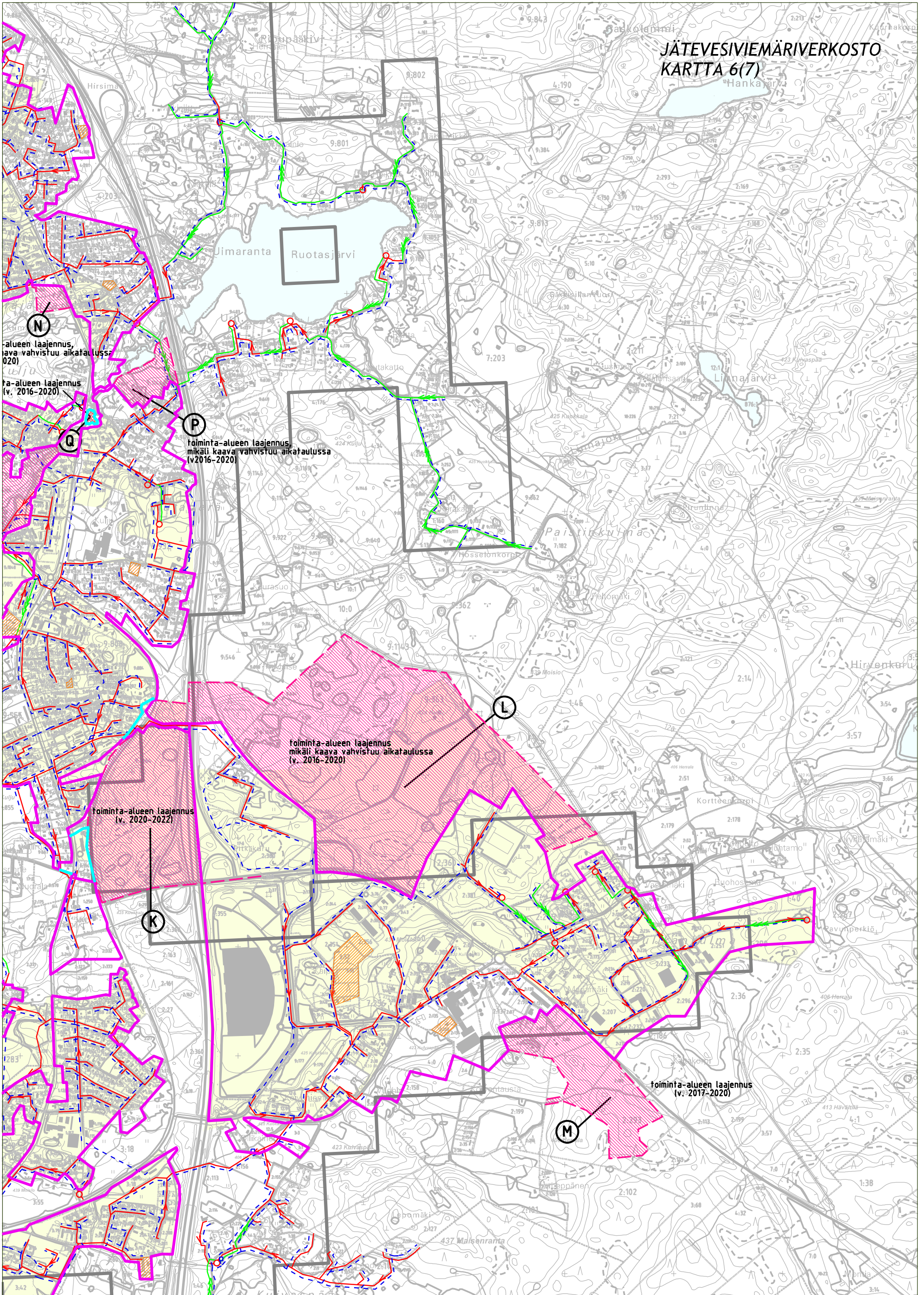
toiminta-alueen laajennus
(v. 2016-2020)

toiminta-alueen laajennus
(v. 2016-2020)

JÄTEVESIVIEMÄRIVERKOSTO KARTTA 5(7)



JÄTEVESIVIEMÄRIVERKOSTO KARTTA 6(7)



toiminta-alueen laajennus,
jona vahvistuu aikataulussa
(v. 2016-2020)

toiminta-alueen laajennus
(v. 2016-2020)

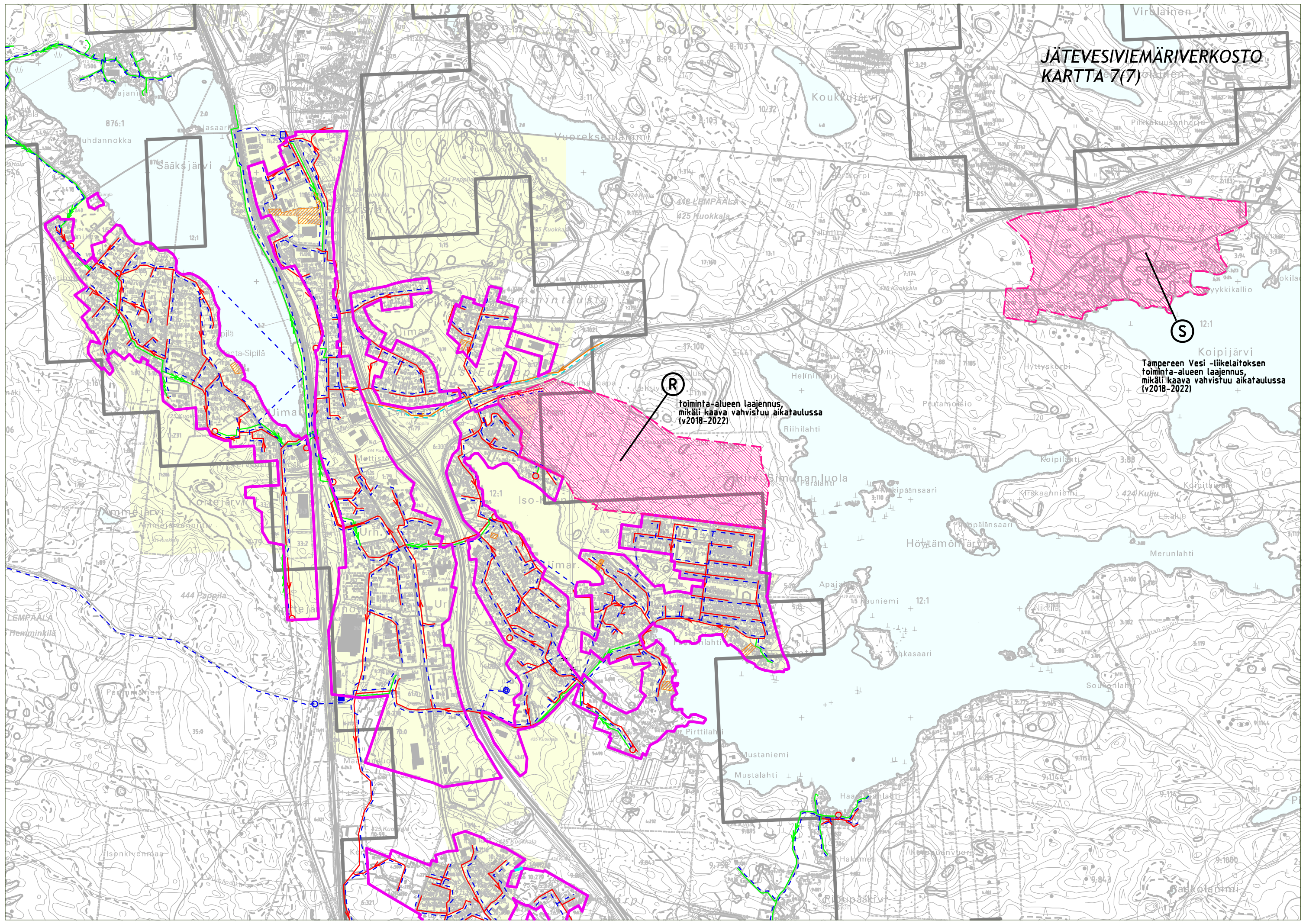
toiminta-alueen laajennus,
mikäli kaava vahvistuu aikataulussa
(v. 2016-2020)

toiminta-alueen laajennus
(v. 2020-2022)

toiminta-alueen laajennus,
mikäli kaava vahvistuu aikataulussa
(v. 2016-2020)

toiminta-alueen laajennus
(v. 2017-2020)

JÄTEVESIVIEMÄRIVERKOSTO KARTTA 7(7)



R
toiminta-alueen laajennus,
mikäli kaava vahvistuu aikataulussa
(v2018-2022)

S
Tampereen Vesi -liikelaitoksen
toiminta-alueen laajennus,
mikäli kaava vahvistuu aikataulussa
(v2018-2022)